



**KITZIG  
DESIGN  
STUDIOS**  
INTERNATIONAL



The consequence of complete design thinking.

**KITZIG identities**  
COMMUNICATION DESIGN

**KITZIG INTERIOR DESIGN**  
ARCHITECTURE GROUP

**KITZIG details**  
DECORATION & PRODUCT

## THE CONSEQUENCE OF COMPLETE DESIGN THINKING - DAS IST KITZIG DESIGN STUDIOS INTERNATIONAL

1998 wurde Kitzig Interior Design, auch heute noch das „Herzstück“ von Olaf Kitzig gegründet und setzt seit 20 Jahren erfolgreich Innenarchitektur- und Architekturprojekte sowohl im Inland als auch im Ausland um. Der Fokus des Kreativbüros liegt im Bereich Hotellerie, Gastronomie, Office und Retail. Büroübergreifend werden die Projekte an den Standorten Lippstadt, Bochum, München und Düsseldorf bearbeitet. Im Jubiläumsjahr 2018 hat sich Kitzig Interior Design zudem um ein zweites Büro am Standort Lippstadt vergrößert.

Durch die konsequente Fokussierung auf die Anforderungen der Kunden, hat Kitzig Interior Design seine fachlichen Instanzen im Jahr 2017 neu strukturiert. Als logische Konsequenz wurden die bis dato intern agierenden Kompetenzen Kommunikationsdesign und Produktmanagement herausgelöst und zu eigenständigen Unternehmen geformt - Kitzig Identities und Kitzig Details. Diese operative Kreativität wird weiterhin zusammen mit Kitzig Interior Design unter der Management Holding Kitzig Design Studios strategisch gebündelt.

Kitzig Interior Design ist und bleibt das Herzstück - das Büro für Innenarchitektur in der gesamten Bandbreite des Interior Design. Kitzig Identities steht für Kommunikations- und Grafikdesign und bildet so die Schnittstelle zwischen Architektur und Brand Architecture. Bei Kitzig Details dreht sich alles um das Produkt und dessen Inszenierung. Sowohl Interior Styling und Corporate Equipment, als auch individuell gefertigte Möbel und dekorative Kunst sind die absoluten Spezialthemen.

Die Leistungen der Spezialistenbüros ergänzen sich im interdisziplinären Teamwork perfekt. Das Ergebnis sind Designlösungen auf höchstem Niveau. Ohne Reibungsverluste.

**KITZIG  
DESIGN  
STUDIOS**  
INTERNATIONAL

**KITZIG identities**  
COMMUNICATION DESIGN

**KITZIG INTERIOR DESIGN**  
ARCHITECTURE GROUP

**KITZIG details**  
DECORATION & PRODUCT

Alle Projekte, egal ob aus den Bereichen Interior Design und Interior Architecture, Brand Architecture, Branding und Communication Design oder Interior Styling und Corporate Equipment werden mit Leidenschaft, Kreativität, aber auch mit Zuverlässigkeit und Perfektion realisiert. Dafür steht Kitzig Design Studios International. Mehr als 80 kreative Mitarbeiterinnen und Mitarbeiter arbeiten daran erfolgreich im In- und Ausland.

Erfahrung schöpft das Team aus mittlerweile über 600 realisierten Projekten.

Dieses umfassende Know-How macht Kitzig Design Studios international zu einem starken, zuverlässigen Partner, was durch einen nationalen wie internationalen Kundenstamm bestätigt wird.



Lounge Schloss Fleesensee, Photo by Christian Laukemper

#### **TIMELINE KITZIG INTERIOR DESIGN**

- 1998** Gründung Kitzig Interior Design Lippstadt
- 2001** Eröffnung Büro in Bochum
- 2010** Erweiterung Produktdesign
- 2011** Eröffnung Büro München
- 2013** Eröffnung Büro London
- 2014** Erweiterung Kommunikationsdesign
- 2017** Gründung Kitzig Design Studios, Kitzig Details und Kitzig Identities
- 2018** Eröffnung Büro Düsseldorf

#### **TEAM**

Das multi- und interdisziplinäre Team besteht aus über 80 Mitarbeitern und setzt sich unter anderem aus Innenarchitekten, Architekten, Designern und Betriebswirten, sowie Produkt- und Grafikdesignern zusammen. Einzigartig in der Branche ist auch der große Frauen-Anteil in den Teams und unter den Führungskräften. Kitzig Design Studios lebt und realisiert Frauenpower mit viel Leidenschaft und Herzblut. Aktuell liegt die Frauenquote in allen Büros bei 84 %. Die Geschäftsführung setzt sich aus dem Gründer Olaf Kitzig (alle Firmen) und den Frauen Viki Kitzig

COO & Donata Ridder COO, Tanja Kröger ppa. (Kitzig Interior Design), Michaela Stenert CFO (Kitzig Design Studios), Ulrike Meyer COO (Kitzig Details) und Rebecca Schmücker COO (Kitzig Identities) zusammen.

## **ARBEITSBEREICHE**

Die Arbeitsbereiche von Kitzig Design Studios International erstrecken sich über die diversen Gestaltungsbereiche von der Innenarchitektur über Kommunikationsdesign bis hin zum Dekorationskonzept.

### **Kitzig Interior Design**

- Interior Design
- Architecture
- 3D Visualisations/Movies

### **Kitzig Details**

- Interior Styling
- Decoration Concepts
- Table Dressing

### **Kitzig Identities**

- Branding
- Communication Design
- Spatial Communication
- Motion & Interactive

### **Kitzig Design Studios**

- Management
- Controlling
- Marketing

Die Stärke der drei Kitzig Studios ist es, das Alleinstellungsmerkmal des Kunden herauszuarbeiten und in den Vordergrund zu stellen. Die Markenbotschaft des Kunden ist uns wichtig. Dabei stehen die Brand-Qualitäten des Produkts und der Marke im Mittelpunkt unseres Tuns. Nationale und internationale Unternehmen und Konzerne vertrauen auf unsere Erfahrung.

## **HINTERGRUND NEUGRÜNDUNGEN**

### **Kitzig Details**

Die Gründung des Kreativbüros war eine logische Konsequenz für Olaf Kitzig. Im Fall von Kitzig Details wuchs der Bereich rund um das Thema Produkt- und Materialmanagement im Laufe der letzten Jahre kontinuierlich an. Detaillösungen im Sinne von Dekorationskonzepten oder individuell gefertigten Möbeln als auch Interiorstyling als softe Variante zur Innenarchitektur bilden den Schwerpunkt von Kitzig Details. Das Kreativbüro bietet Leistungen von Dekorationskonzepten, Möbelkonzepten, Produktdesign über Tischaccessoires, Interior Stylings, Produktsuche und Materialrecherche an. Ulrike Meyer als Geschäftsführerin neben Olaf Kitzig,

führt das Büro Kitzig Details. Bereits 2007 übernahm sie im Team von Kitzig Interior Design als Materialmanagerin die Koordination, Auswahl und Beschaffung von Produkten und Materialien. Aus der stetigen Weiterentwicklung des Aufgabengebiets und einem breiten Netzwerk entstand das Unternehmen Kitzig Details.



Cafe Kakadu, Photo by Christian Laukemper



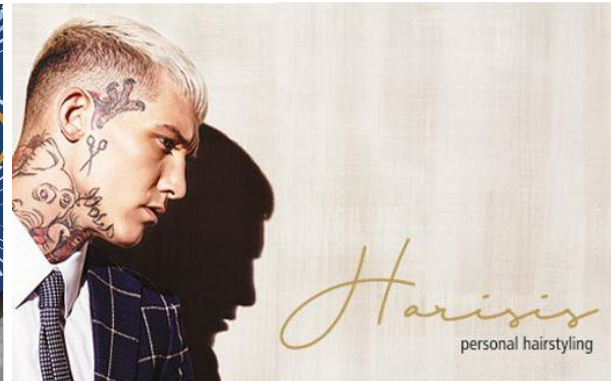
Spa Schloss Fleesensee, Photo by Christian Laukemper

### Kitzig Identities

Ähnlich ist die Entstehungsgeschichte von Kitzig Identities. Bereits 2009 entstand die Idee, Kommunikationsdesign mit Interior Design zu paaren. Die Kombination der beiden Disziplinen schafft einen fließenden Übergang von Architektur und Branding. Mit jahrelanger Agenturerfahrung im Bereich „Kommunikation im Raum“ schloss sich Grafikdesignerin Rebecca Schmücker dem Team von Kitzig Interior Design an. Der Ansatz, die Gestaltung nicht bei der Innenarchitektur enden zu lassen, sondern über alle Kommunikationswege einen roten Faden zu ziehen, wurde in den letzten Jahren vor allem für Kunden aus den Bereichen Hotel, Gastronomie und Office zusehends wichtiger.



Relaunch Corporate Design for Lottmann Communications



Branding and Communication Design for Harisis Personal Hairstyling

## Kitzig Design Studios

Als Holding bündelt die Kitzig Design Studios GmbH & Co. KG die komplette kaufmännische, strategische und strukturelle Kompetenz und gibt den Kreativ-Studios den organisatorischen Rahmen und somit die Freiheit, sich ausschließlich auf die jeweilige Gestaltungsaufgabe konzentrieren zu können.



Founder und CEO Kitzig Design Studios, Olaf Kitzig Photo by Ansgar Dlugos



Office Kitzig Design Studios, Lippstadt Photo by Christian Laukemper

## KUNDEN UND PROJEKTE

Internationale Auftraggeber wie Lufthansa AG, Hilton London, Hyatt International Corporation, LBS Bayerische Landesbausparkasse, AccorHotels Group und Mövenpick zählen bereits seit Jahren zum Kundenstamm. Unter den derzeit aktuellen Projekten können zahlreiche internationale und nationale Konzeptionen, wie das 7-Pines Luxusresort auf Ibiza, die Lufthansa Lounge Mailand Malpensa, neue Messekonzepte der Messe München GmbH, eine umfassende Sanierung des Fünf-Sterne Luxushotels Schloss Roxburgh in Schottland oder die völlige Neukonzeption der DB Information 4.0 (verteilt auf 82 Bahnhöfen deutschlandweit) genannt werden.


## AUSZEICHNUNGEN

Die Projekte der Kitzig Design Studios mit den Kreativbüros Kitzig Interior Design, Kitzig Identities und Kitzig Details wurden vielfach mit internationalen Preisen ausgezeichnet. Aufgrund einer Vielzahl erfolgreicher Kooperationen gehört Kitzig Interior Design zu den Wachstumschampions 2019, verliehen durch das Focus-Business Magazin in Zusammenarbeit mit Statista. Kitzig Interior

Design zählt zum zweiten Mal in Folge branchenübergreifend zu den Top 500 aller deutschen Unternehmen mit dem schnellsten Wachstum.

Ausgewählte Ehrungen und Awards der letzten Jahre:

## 2019

- Wachstumschampions 2019, Top 500 der am schnellsten gewachsenen Unternehmen Deutschlands
- German Design Award 2019, Gewinner, Projekt Lufthansa Lounge Milano Malpensa
- „Die schönsten Restaurants & Bars“, Nomination, Projekt Alter Gasthof Sylt, GOP Bonn Piano Bar, Restaurant Blüchers by Johann Lafer

## 2018

- German Brand Award 2018, Gewinner, Projekt Volksbank Hohenlimburg – V8
- Wachstumschampions 2018, Top 500 der schnellst wachsenden Unternehmen Deutschlands, branchenübergreifend (Zeitraum 2013-2016)
- German Design Award 2018, Gewinner, Projekt Schlosshotel Fleesensee
- German Design Award 2018, Gewinner, Projekt Mercure Wittenbergplatz Berlin
- BUILD Excellence Award for Space Planning 2017, Best Architectural & Interior Design Firm – Germany
- Iconic Award 2018, Gewinner, Projekt Suiten Novotel München City

## 2017

- Coveted Edition, Top 100 Interior Designers, 2017
- Hideaways Newcomer of the Year 2017, Projekt Schlosshotel Fleesensee
- International Hotel & Property Design Awards 2017, Shortlisted, Projekt Schlosshotel Fleesensee
- BUILD Excellence Award for Space Planning 2017, Best Architectural & Interior Design Firm – Germany
- AHEAD Award 2017, Nomination 2017, Projekt Schlosshotel Fleesensee
- Iconic Awards 2017, Winner, Projekt Schlosshotel Fleesensee

## 2016

- Finest Interior Award 2016, Kategorie Lighting Design
- BUILD Architecture Award 2016, German Interior Designer of the Year
- Ege Carpet Design 2016
- European Hotel Design Award, Projekt Schlosshotel Fleesensee, Nomination 2016
- AI Global Excellence Awards 2016, German Designer of the Year 2016

## 2015

- 2015 Top 10 German Interior Designers, Coveted Magazin.

