

CALLWEY

b

d

bdia Handbuch  
Innenarchitektur  
2018/19

|

bund deutscher  
innenarchitekten

a

# Historische Eleganz

Historical Elegance



1 Außenansicht

## Sanierung eines denkmalgeschützten Schlosses, Göhren-Lebbin

Zwischen Berlin und Hamburg, inmitten der Mecklenburger Seenplatte, liegt das imposante Schlosshotel Fleesensee. Umgeben von einzigartiger Natur, in Ruhe und Abgeschiedenheit wurde das Golf- und Wellnessresort in zwei Bauabschnitten von Grund auf erneuert. Die denkmalgeschützten Räume des Schlosshotels strahlen schon allein durch ihre Größe und die historischen Gebäudedetails, wie etwa die stuckverzierten Decken, einen großartigen Charme aus. Um ein stimmiges Gesamtergebnis zu erreichen, wurde von Beginn an bei der Planung eng mit dem Denkmalschutz zusammengearbeitet. Ziel dabei war, ein ganzheitliches Konzept auszuarbei-

ten, das eine harmonische Symbiose zwischen dem geschichtsträchtigen Altbestand und der neugestalteten Innenarchitektur herstellt. Sowohl die Materialwahl als auch das Raumkonzept orientieren sich dabei an den höchsten Ansprüchen. Hochwertige Materialien erzeugen ein exklusives und edles Ambiente. Das Interieur setzt dabei gezielt bemerkenswerte Akzente und unterstreicht zugleich den Charme des imposanten Baus. Herausragende Highlights, wie beispielsweise der Infinity-Pool, der mit den denkmalgeschützten Parkanlagen des Schlosses optisch verschmilzt, prägen dabei das komplette Hotel und sind wesentlicher Bestandteil des her-

ausragenden Konzeptes. Ein wichtiger Aspekt war zudem, Details aus der Historie des Schlosses als Gestaltungselemente aufzunehmen. So wurde beispielsweise die Rosentapete in der Orangerie eigens entworfen. Sie basiert auf den Rosensorten, welche traditionell vom Hausgärtner gezüchtet werden.

Schlosshotel Fleesensee is a small gem in the middle of the Mecklenburg Lake District. The approach to the new concept was characterised by highest quality standards at all levels. Great importance was attached to an integrated overall concept.



1 Lobby



— Bar 1842

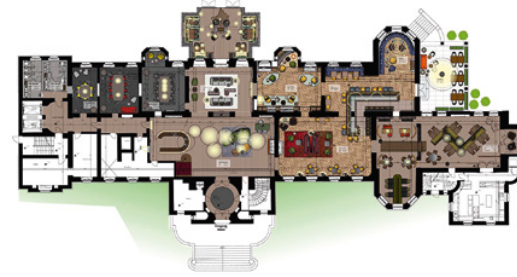
| Wine and Book



| Smokers Lounge



| Lounge

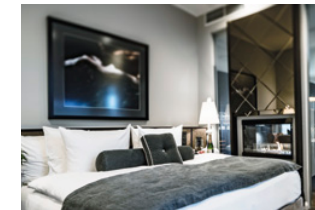


| Grundriss Public Areas EG

| Turmsuite



| Turmsuite



## Bauten und Objekte



**KATHARINA CHEUNG**  
B.A. Innenarchitektin bda und  
Dipl.-Ing. Architektin

**Büro**  
Kitzig Interior Design - Architecture  
Group, Lippstadt  
[www.kitzig.com](http://www.kitzig.com)

**Büroprofil**  
Jedes Projekt – ob Hotel, Gastronomie,  
Office und Retail oder an-  
spruchsvoller Privatraum – hat es  
verdient, mit Leidenschaft, Kreativität,  
aber auch mit Zuverlässigkeit  
und Perfektion realisiert zu werden.

**Auftraggeber**  
12.18. Investment Management,  
Düsseldorf

**Beteiligte**  
Olaf Kitzig und  
Donata Ridder, Architektin AKNW

**Fotos**  
Christian Laukemper, Berlin,  
und Bertram Bölkow

**Text**  
Kitzig Interior Design, München